

Guia Rápido

Intacta - AQ 433 BGBR

RR - AQ 065 BGBR

LL - AQ 098 BGBR

Kit QuickStix™ para QuickScan Intacta, RR e LibertyLink Teste Quantitativo para Grãos de Soja

1 - Certifique-se de que as versões do software e driver do leitor QuickScan estejam atualizadas.

1.1. - Na janela principal do software ir em Configuração, clicar em Calibrar e depois em Ok.

2 - Preparo da amostra (para realização das análises, aguardar que os kits alcancem a temperatura ambiente).

2.1. Pesar 100 grãos e multiplicar o peso por 10, para trabalhar com o peso de 1000 grãos.

Exemplo: 100 grãos = 15,5 gramas x 10 = 165 gramas (165g será a amostra da análise).

2.2. Transferir a soja para o triturador. Triturar por 30 segundos a seco observando se todos os grãos foram triturados. Caso haja algum grão ainda inteiro, triturar por mais 10 segundos.

2.3. CUIDADO, pois os grãos NÃO PODEM ser triturados muito finos, devem ficar com aspecto de fragmentos (quebrados) e não de farinha.



3. Volume de Água

Adicionar a quantidade de água de acordo com o peso da amostra, para a realização dos testes de Intacta/ LL:

Até 160 gramas	adicionar	500 mL de água
De 161 a 185 gramas	adicionar	600 mL de água
De 186 gramas acima	adicionar	700 mL de água

4. Homogeneizar a Amostra

Acionar três pulsos leves no triturador somente para misturar água e amostra. Deixar decantar por 30 segundos aguardando a separação da parte líquida da sólida. Cuidado para não bater. Deve apenas pulsar.

Líquido e Sólido
SEPARADOS

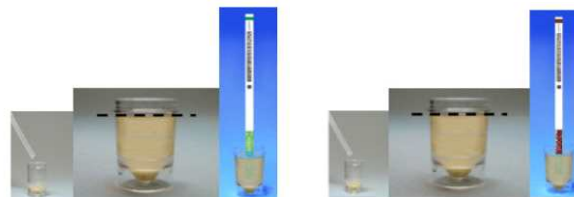


Líquido e Sólido
MISTURADOS



5. Teste da Intacta (TIRA VERDE) e LibertyLink (TIRA MARRON)

Com a pipeta descartável transferir a parte líquida da amostra (abaixo da camada de espuma) para os tubos de reação enchendo-os até sua última linha. Cuidado, não inserir a pipeta profundamente na jarra para evitar a coleta de partículas junto com o líquido.



5.1. Inserir as tiras em cada tubo e aguardar 10 minutos de reação.

6. Volume de Água ADICIONAL para o Teste de RR

Para a detecção da proteína RR (TIRA LILÁS), IMEDIATAMENTE, adicionar mais água à jarra do triturador (na amostra já utilizada para o teste da Intacta/ LL) de forma que complete 1 litro:

Se adicionou 500 ml para Intacta/ LL	Deve adicionar	+ 500 mL de água = 1 litro
Se adicionou 600 ml para Intacta/ LL	Deve adicionar	+ 400 mL de água = 1 litro
Se adicionou 700 ml para Intacta/ LL	Deve adicionar	+ 300 mL de água = 1 litro

7. Homogeneizar a Amostra (repetir o passo 4)

Acionar dois pulsos leves no triturador somente para misturar água e amostra. Deixar decantar por 30 segundos aguardando a separação da parte líquida da sólida. Cuidado para não bater. Deve apenas pulsar.

Líquido e Sólido
SEPARADOS



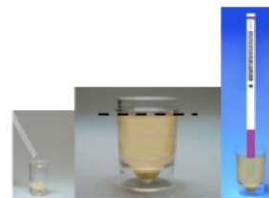
Líquido e Sólido
MISTURADOS



8. Teste de RR (TIRA LILÁS)

Com a pipeta descartável transferir a parte líquida da amostra (abaixo da camada de espuma) para um NOVO TUBO de reação enchendo-o até sua última linha. Cuidado, não inserir a pipeta profundamente na jarra para evitar a coleta de partículas junto com o líquido.

8.1. Quando o teste da Intacta/ LL atingir 5 minutos de reação (passo 5.1) adicionar a tira de RR ao novo tubo e deixar reagir os 05 minutos restantes.



9. Resultados dos Testes no Sistema QuickScan

9.1. Imediatamente após transcorridos o tempo total de reação, retirar as tiras Intacta, LL e RR dos tubos. Cortar e descartar as almofadas absorventes inferiores com as setas impressas. (Sem etapa de secagem!)

9.2. Colocar as tiras no suporte do QuickScan. Clicar em "Ler o Teste" no menu principal. Os intervalos de quantificação podem ser consultados nos respectivos Manuais de cada Kit.

9.3. Os resultados serão visualizados logo após a digitalização das tiras de teste.



Suporte Técnico: (19) 3307-8887

supportetecnico@envirologix.com

Doc. M161-0529-15